



Infinyouth®

**Renforcer la protection & la production de collagène pour repulper visage
Complexe Acide Hyaluronique**



NCC

Nutrition Cosmetics Creation SA



SOMMAIRE

- | | |
|--------------------|--------|
| 1. Présentation | page 3 |
| 2. Fiche technique | page 4 |



La nutrition joue un rôle clé : NUTRITION CELLULAIRE & PROTECTION CELLULAIRE

- pour apporter des éléments bâtisseurs, lesquels se raréfient ou s'altèrent avec l'âge.
- pour équilibrer la balance entre la production et l'élimination des radicaux libres qui dénaturent, en les peroxydant, les macromolécules biologiques comme les lipides, l'ADN ou les protéines, et crée donc des lésions difficilement réversibles au niveau cellulaire.

Infinyouth : DES ACTIFS SELECTIONNES POUR LEUR REPOSE CLINIQUE AU NIVEAU CUTANE

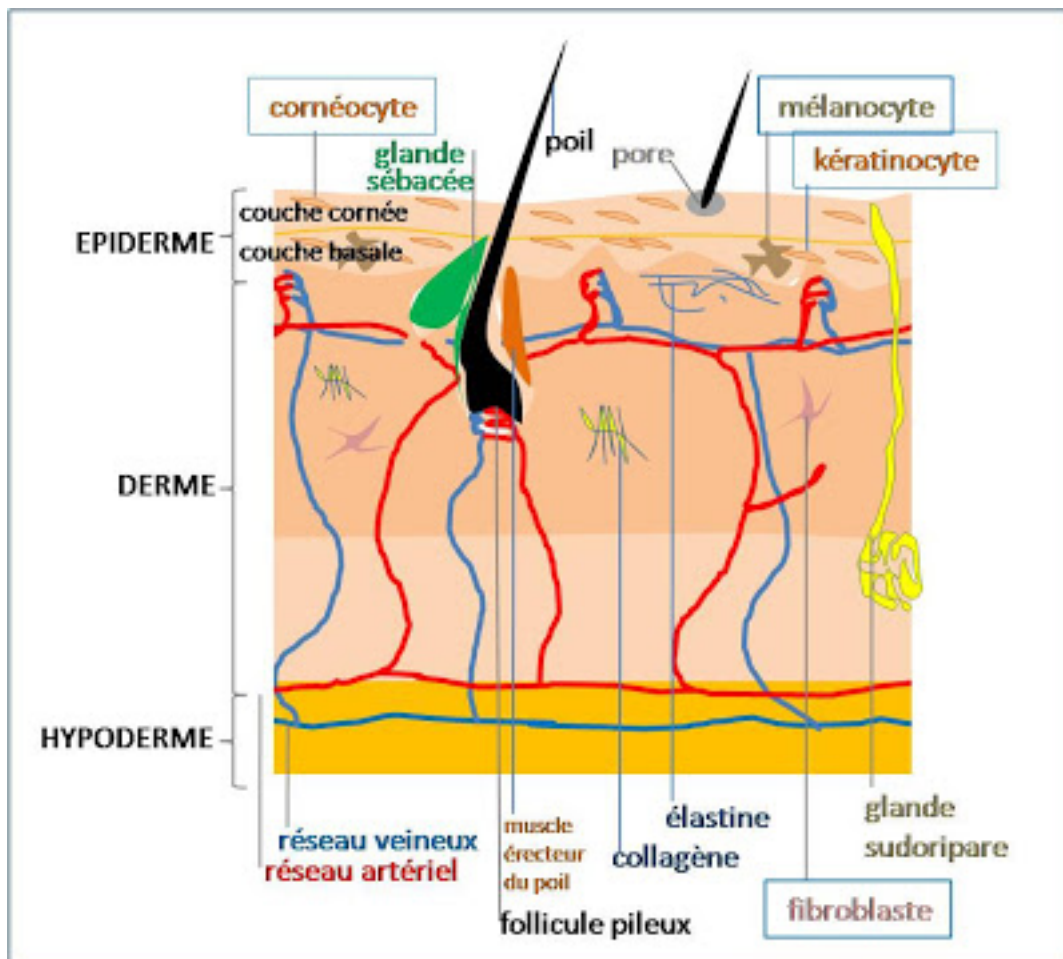
La peau est l'organe le plus volumineux du corps et assure plusieurs fonctions physiologiques importantes. Parmi ces fonctions, il y a le rôle de la peau comme interface entre l'individu et la société. C'est la raison essentielle de l'importance qu'a prise la recherche sur le vieillissement cutané au cours des dernières années, aussi bien en dermatologie qu'en nutrition spécifique.

La peau se compose de:

- 70 % d'eau (sa répartition est variable, l'hypoderme étant le plus hydraté),
- 27 % de protides (carbone, hydrogène, oxygène et azote, ainsi que des acides aminés, des protéines, des hormones et des enzymes),
- 2 % de lipides (carbone, hydrogène, oxygène ainsi que des phospholipides, des acides gras, des triglycérides...),
- 0,5% de sels minéraux (sodium, magnésium, potassium, fer, cuivre, zinc, soufre, phosphore, iode, manganèse...).

NCC

Nutrition Cosmetics Creation SA



Un derme de qualité, à l'origine d'un bel épiderme, et d'une peau éclatante:

Les cellules qui composent l'épiderme sont alimentées par diffusion depuis le derme.

DANS LE DERME:

DES PEPTIDES pour apporter des éléments constitutifs du collagène:

Au cours de la vie, les propriétés physiques des couches de la peau se modifient. L'épiderme s'amincit et devient plus fragile. Sous l'effet notamment de la disparition progressive du collagène, le derme se relâche et se plisse, formant les premières rides qui apparaissent vers 30 ans (Le collagène forme jusqu'à 70 % de la peau,)

Le derme est un tissu conjonctif, qui soutient l'épiderme, protège le réseau vasculaire et les fibres nerveuses. Le derme se divise en deux couches et comporte différents types de cellules, dont les **fibroblastes** (cellules qui synthétisent le collagène, protéine indispensable à l'élasticité des tissus)

DU SILICIUM ORGANIQUE pour stimuler la production de collagène et renforcer l'intégrité de la peau:

Seul le silicium soluble dans l'eau peut être assimilé par le corps et est biologiquement actif – La création de liaisons biologiques renforcent l'intégrité de la peau et stimule la production de collagène

DE L'ACIDE HYALURONIQUE pour regonfler le derme :

Environ 50% de l'acide hyaluronique total de l'organisme se trouve dans le derme. La consommation orale de HA permet d'augmenter les précurseurs de HA et promouvoir la synthèse de HA

DANS L'EPIDERME :

DES CERAMIDES pour empêcher la destruction du collagène et renforcer l'intégrité du ciment extra-cellulaire:

Les céramides constituent une famille de lipides structurellement hétérogènes et complexes. Leur squelette de base est constitué d'une base sphingoïde liée à un acide gras par une liaison amide. Dans une peau normale, 50% des lipides sont composés de céramides. Ils font partie des principaux lipides de la peau avec le cholestérol et les acides gras libres.

Les céramosides induisent la production d'un inhibiteur de la collagénase (une enzyme qui détruit les fibres de collagène). Ils sont le composant majeur lipidique du stratum corneum (Epiderme)

UN SUPPLEMENT ALIMENTAIRE au COEUR de l'Activité Cellulaire. - **Fabriqué en Suisse**